

Débattons-nous!



Une émission présentée par
I SANDA Hélène

Invités:

Sabelle DIOP

Anthony GAY

Ady GUEYE



Joan WOODWARD

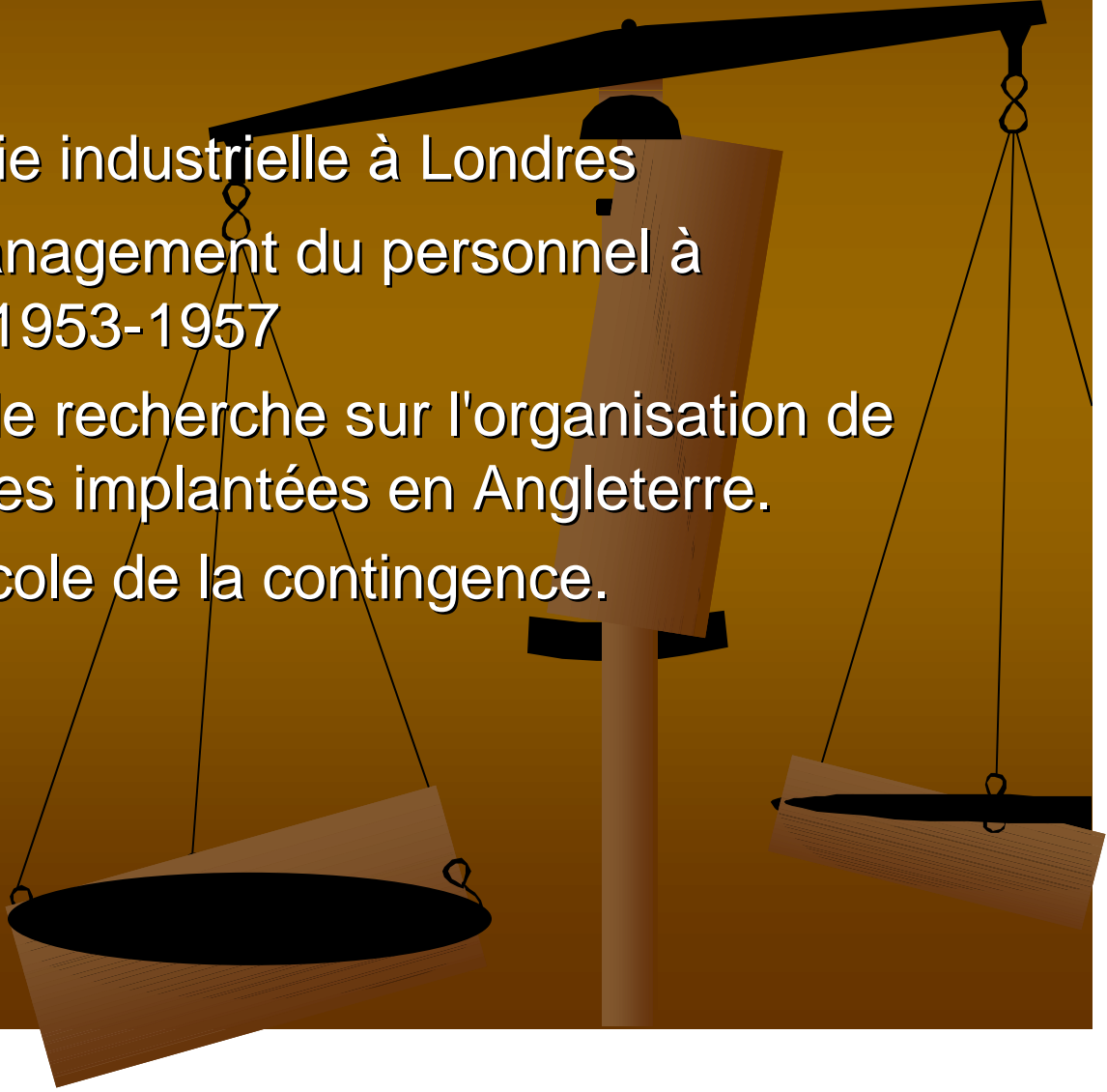
La théorie de la contingence

- I) Woodward et la théorie de la contingence
- II) Intérêts
- III) Limites



■ Woodward Joan : (1916-1971)

Professeur de sociologie industrielle à Londres
Elle créa le cours de management du personnel à
l'Université d'Oxford 1953-1957
Elle dirigea un groupe de recherche sur l'organisation de
100 firmes industrielles implantées en Angleterre.
D'où son adhésion à l'école de la contingence.



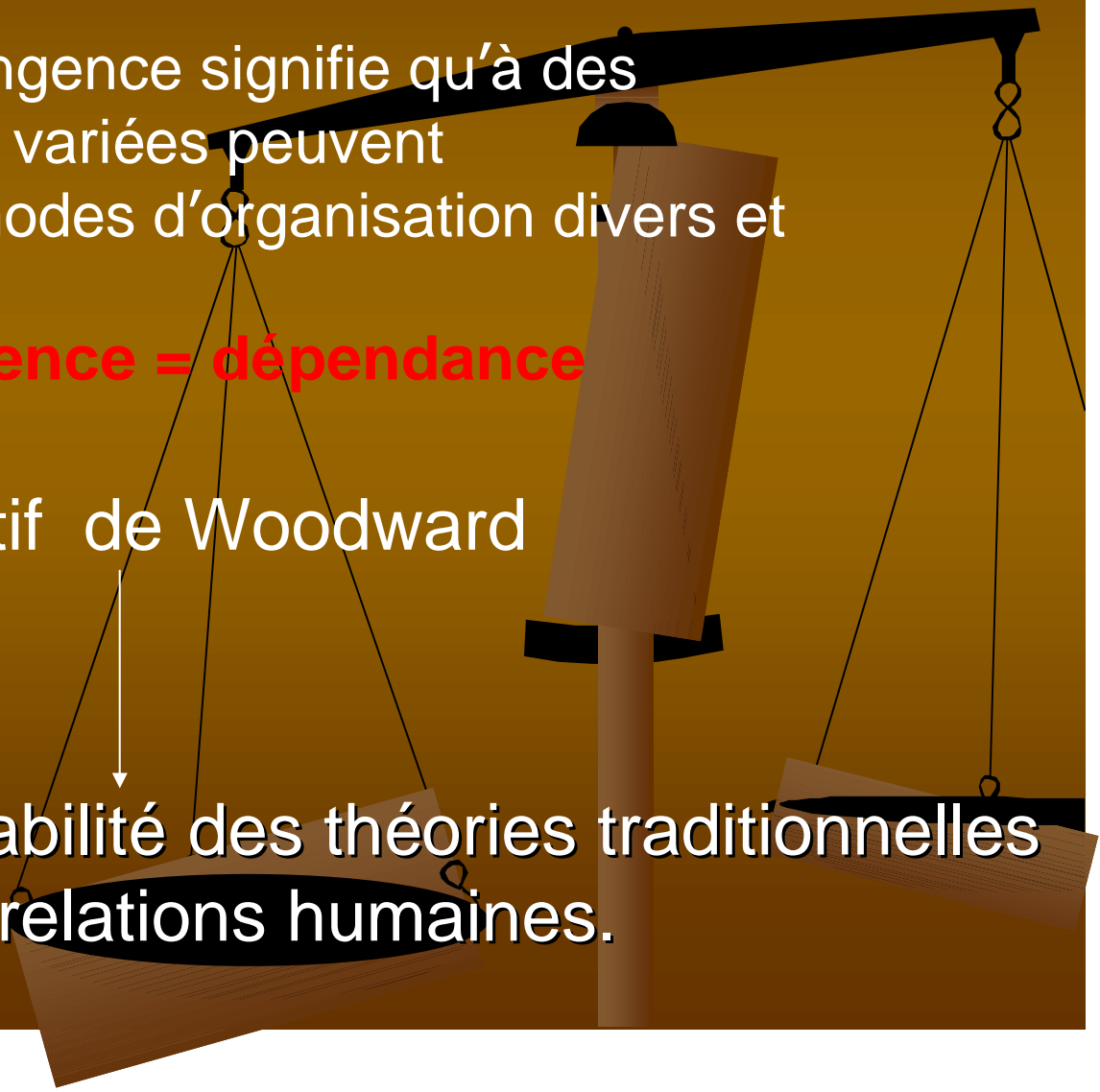
La théorie de la contingence

La théorie de la contingence signifie qu'à des structures diverses et variées peuvent correspondre des modes d'organisation divers et variés.

Contingence = dépendance

Objectif de Woodward

Vérification de l'applicabilité des théories traditionnelles et des relations humaines.



Constat de la théorie de la contingence?

3 grandes différences d'organisation:

- Production à l'unité et en petites séries
- Production en grandes séries et de masse
- Production en continu

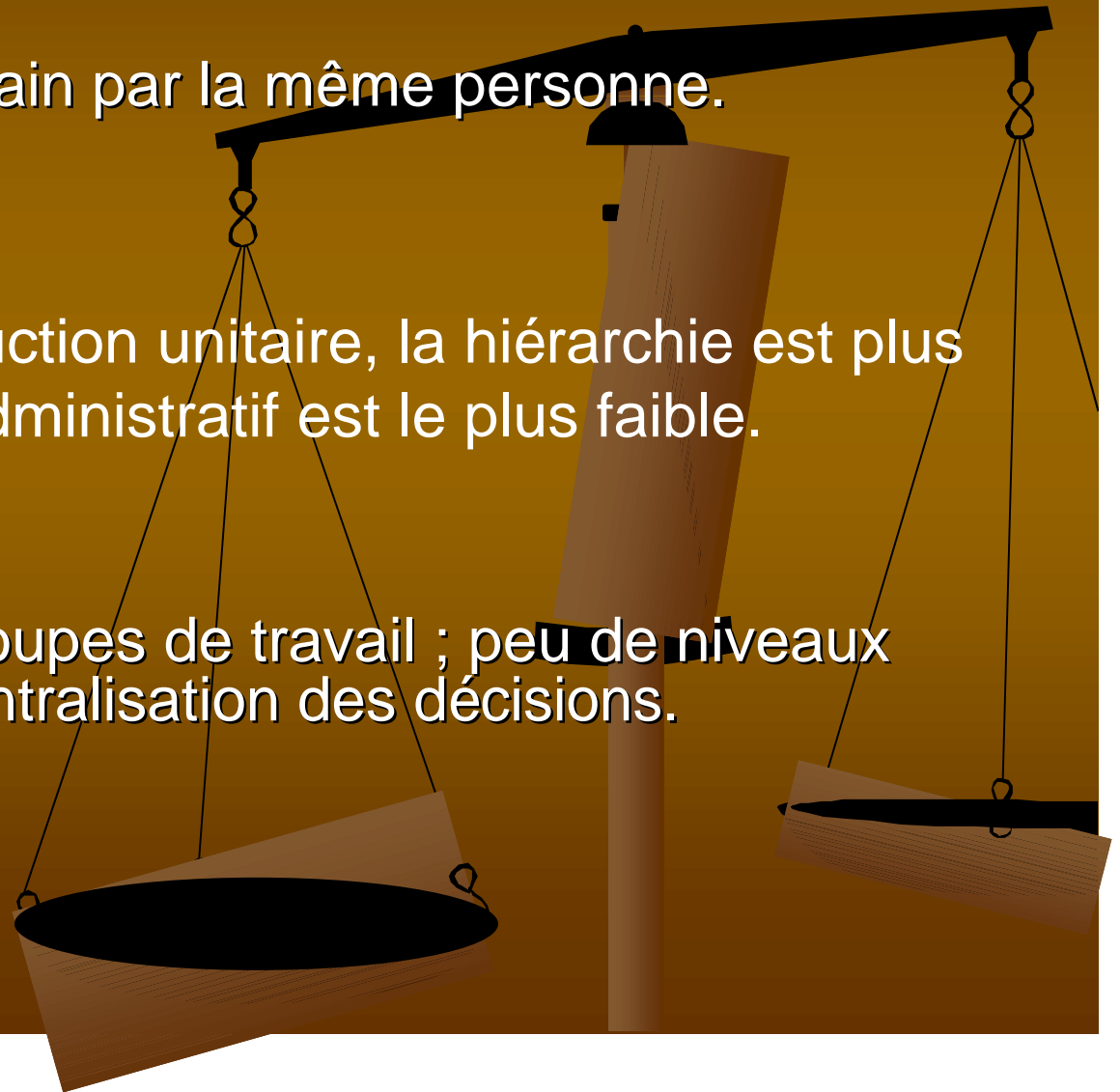


Production à l'unité et en petites séries

- Travail réalisé à la main par la même personne.

Dans les firmes à production unitaire, la hiérarchie est plus courte, le contrôle administratif est le plus faible.

- Conditions: petits groupes de travail ; peu de niveaux hiérarchiques ; décentralisation des décisions.



La production en grandes séries et de masse

- Procédures mécanisées, en plusieurs étapes réalisées sur machines ou à la main.
- Conditions :
un grand nombre de travailleurs pour un seul gestionnaire
prise de décision centralisée.



Personnel de
production

Personnel
administratif

Production en continu

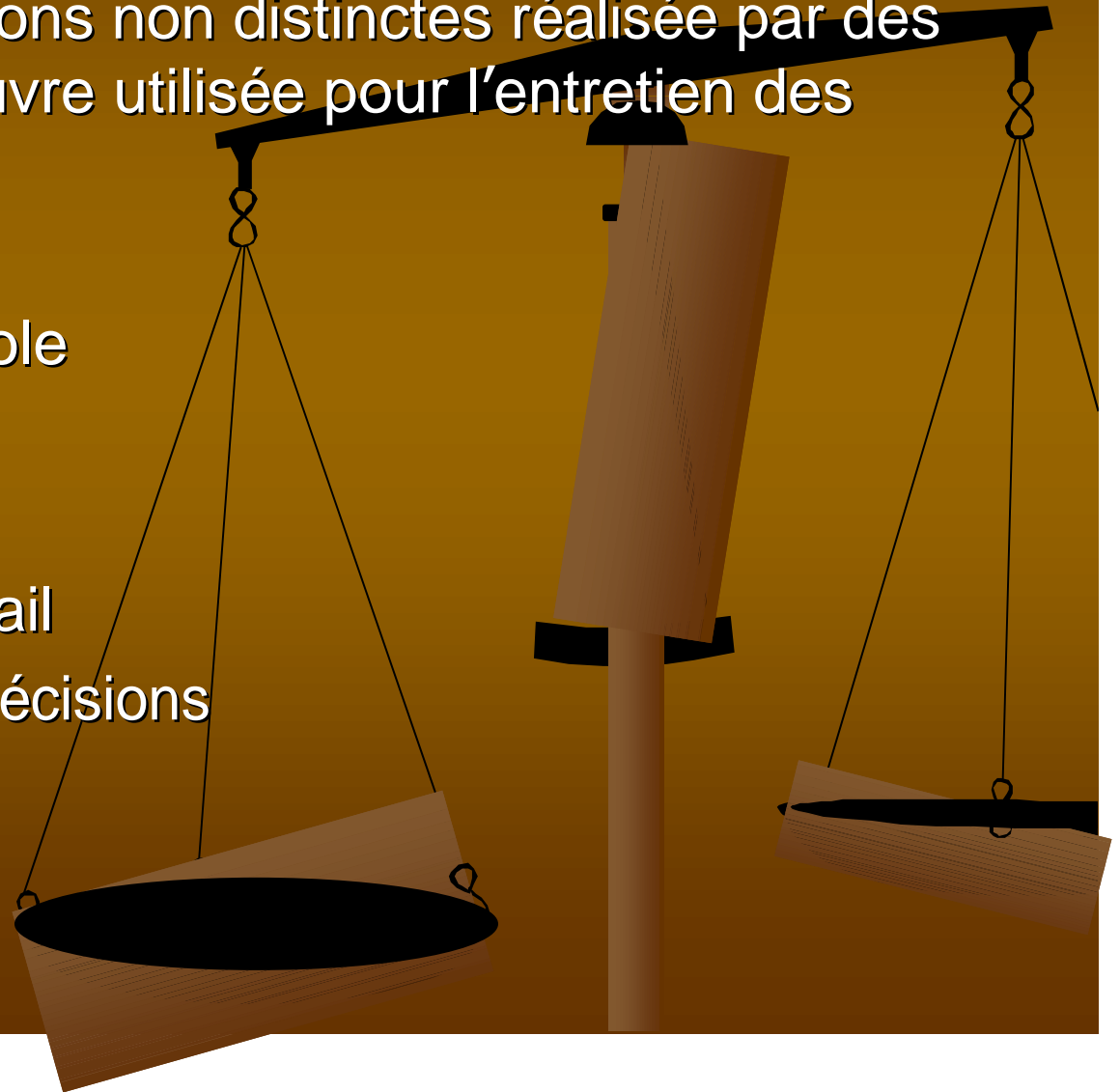
• Dans les technologies à production continue, on trouve les hiérarchies les plus longues, management par comité, proportion faible de personnel de production et importante du personnel administratif.

Personnel de
production

Personnel
administratif

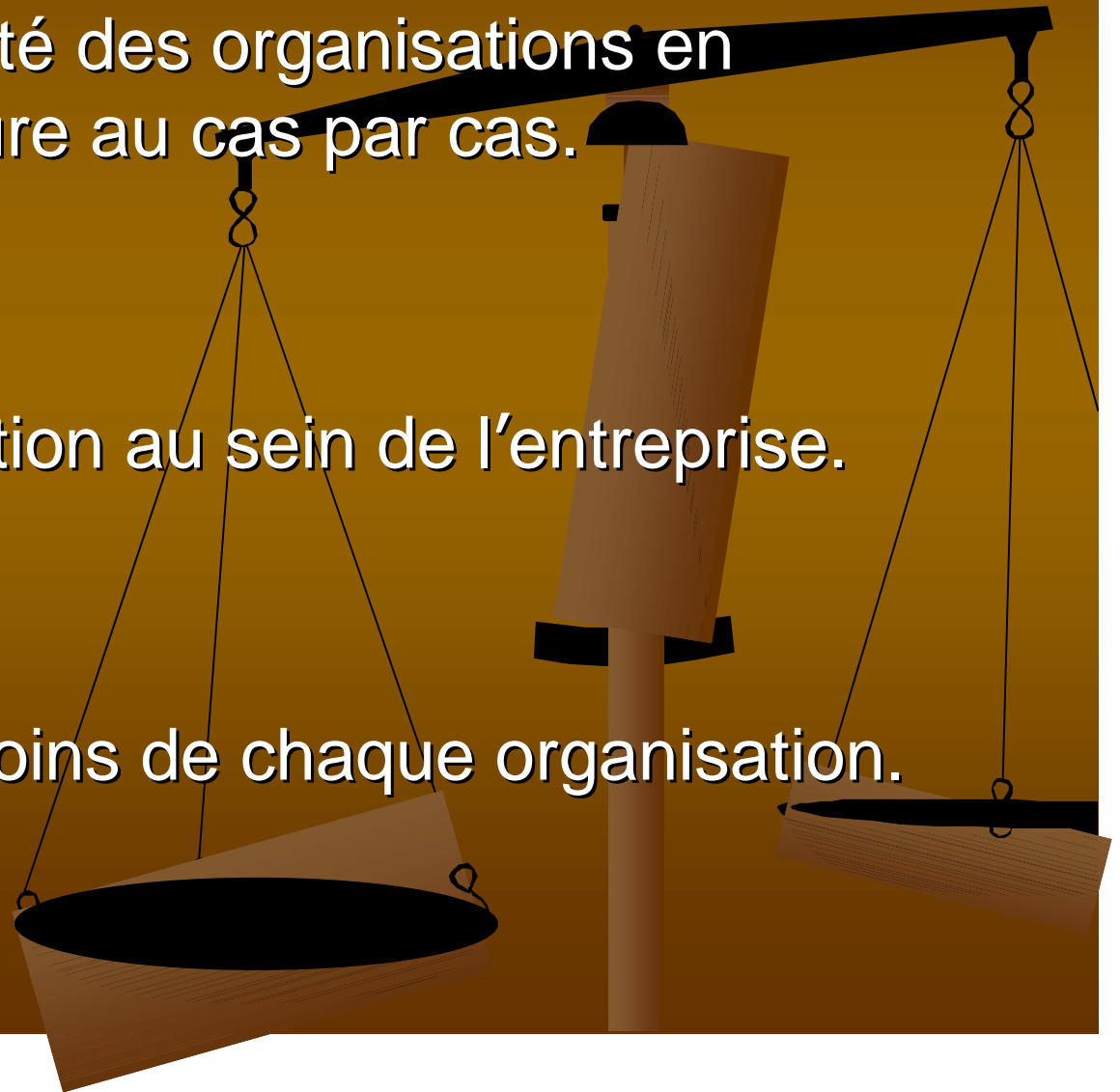
Production en continu

- Série de transformations non distinctes réalisée par des machines. Main-d'œuvre utilisée pour l'entretien des machines seulement.
- Ex: raffinage de pétrole
- Conditions :
 - Petits groupes de travail
 - Décentralisation des décisions



Intérêts

- Améliorer l'efficacité des organisations en adaptant la structure au cas par cas.
- Faciliter l'organisation au sein de l'entreprise.
- Répondre aux besoins de chaque organisation.

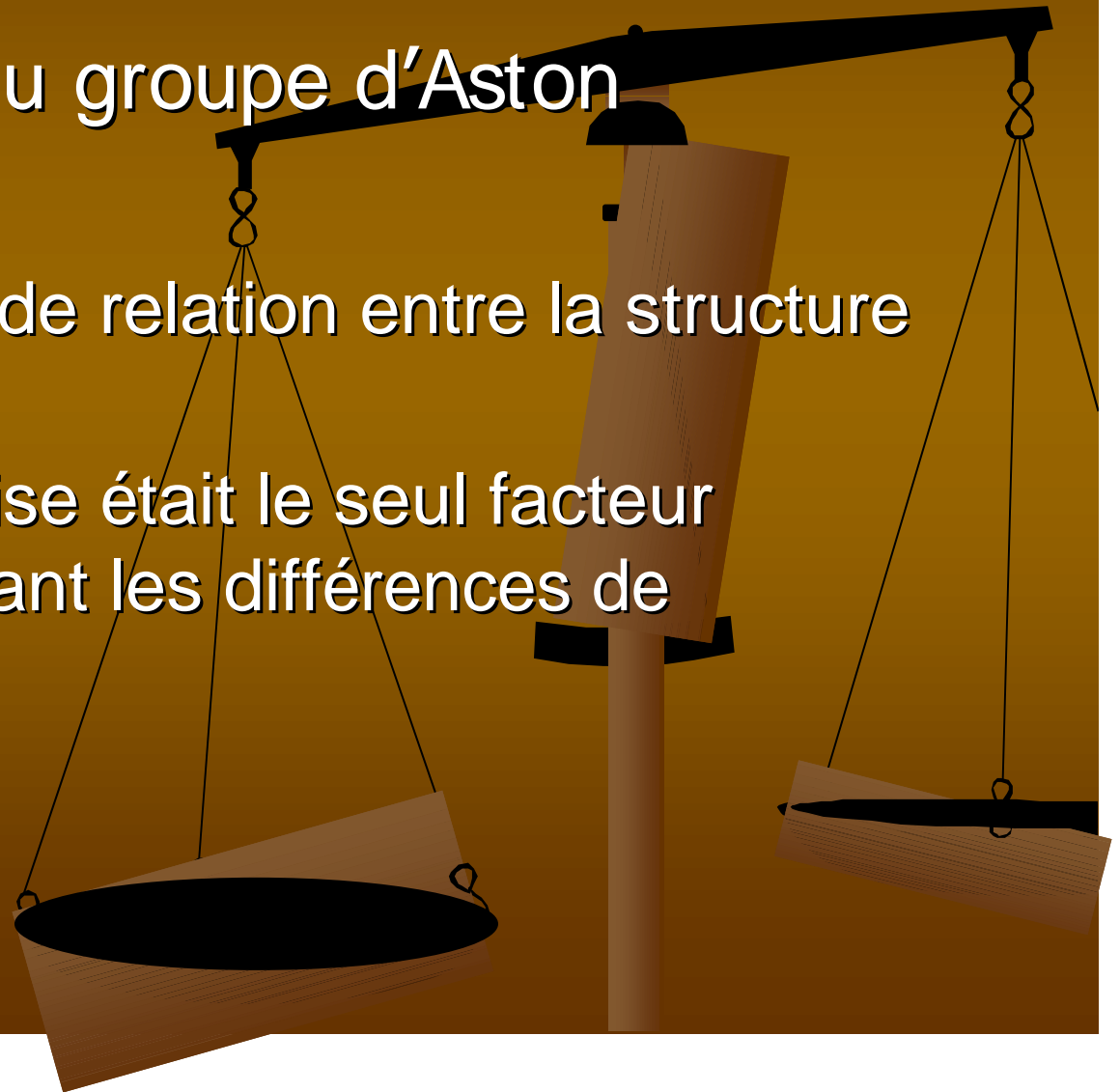


Limites

- Les dirigeants du groupe d'Aston

Ils n'ont pas trouvé de relation entre la structure et la technologie.

La taille de l'entreprise était le seul facteur important expliquant les différences de structure.



Limites

- Burns et Stalker

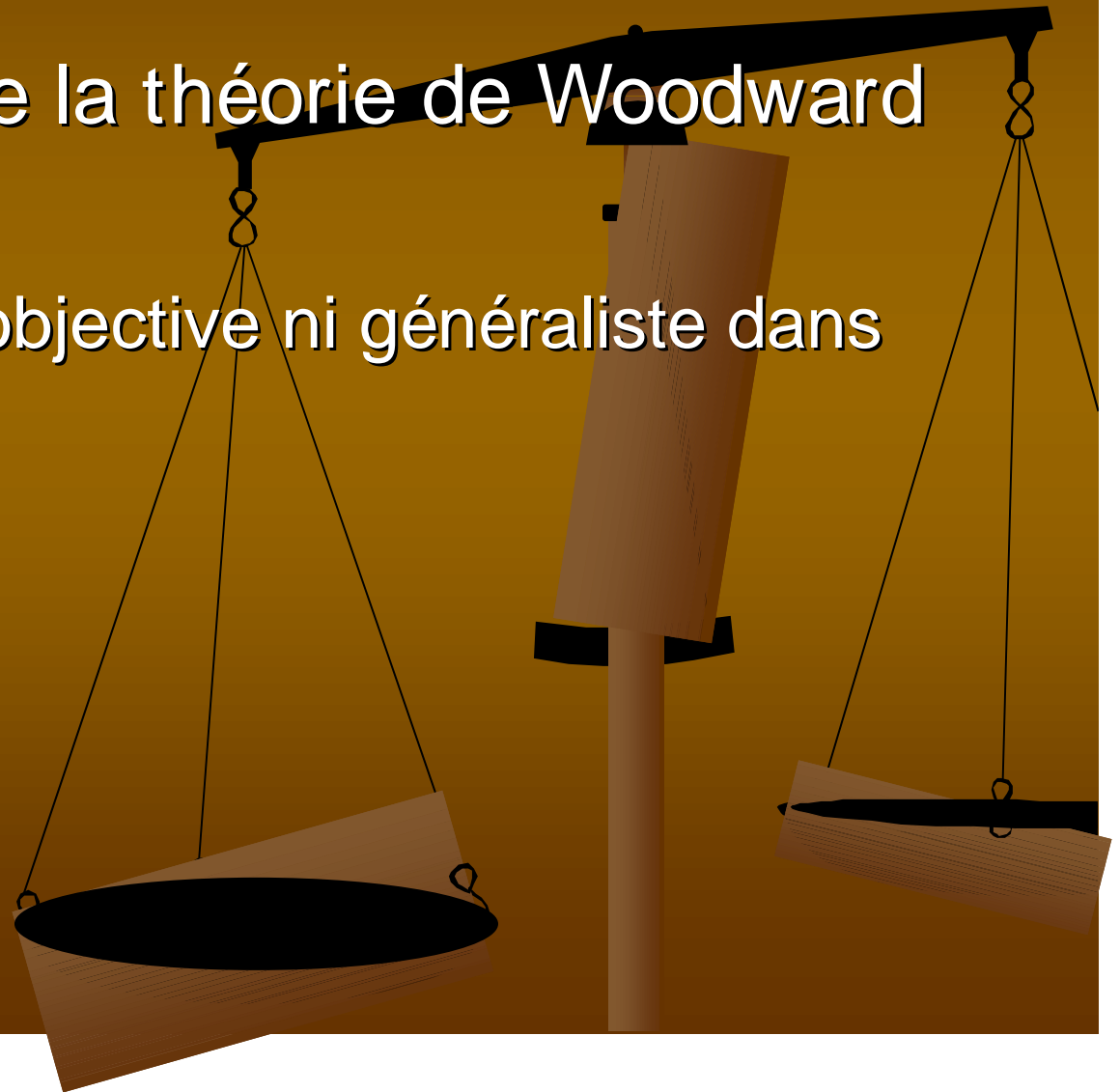
La structure d'une organisation dépend des facteurs externes qui sont synthétisés par l'incertitude de l'environnement .

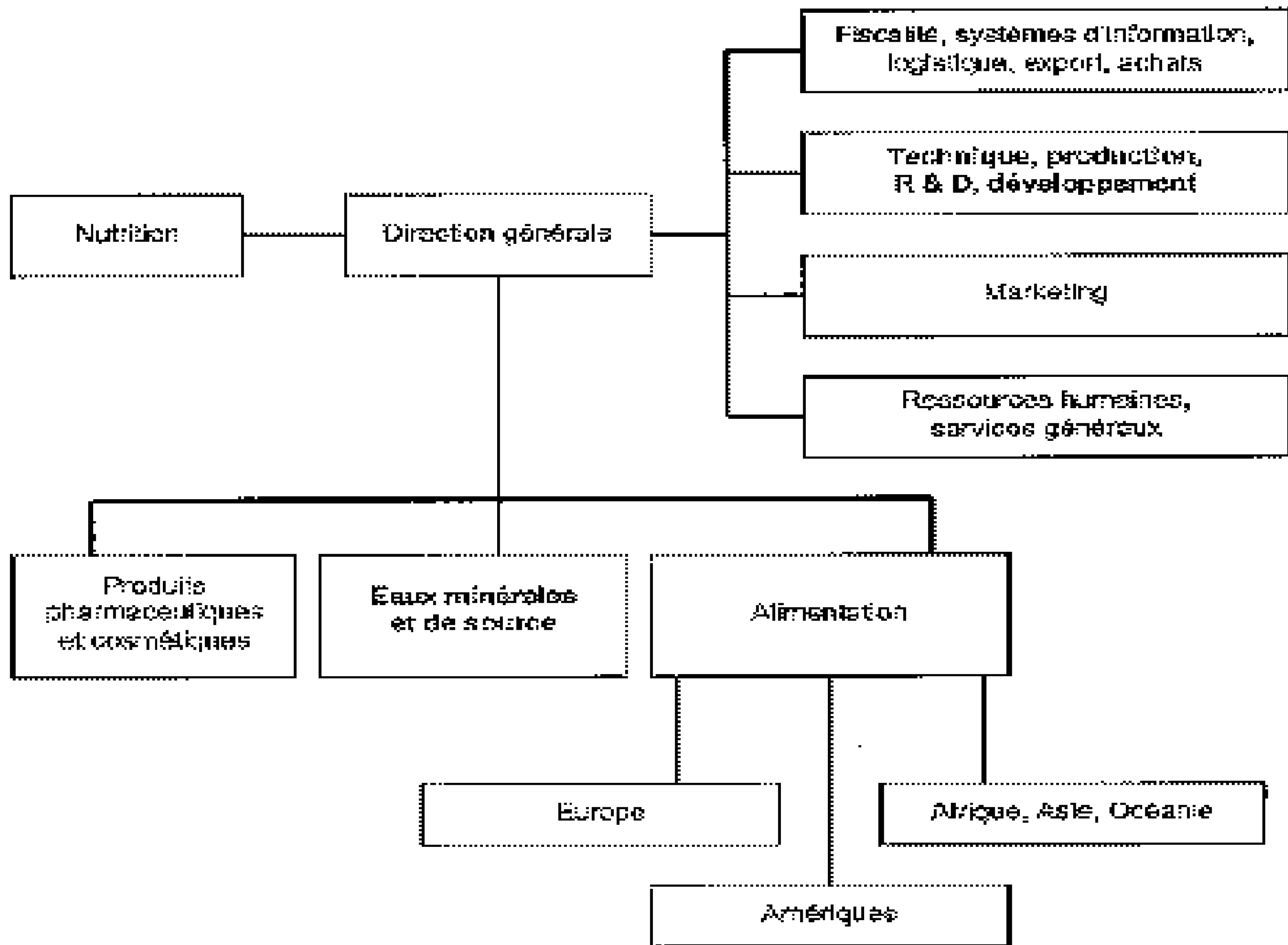


Limites

- L'applicabilité de la théorie de Woodward

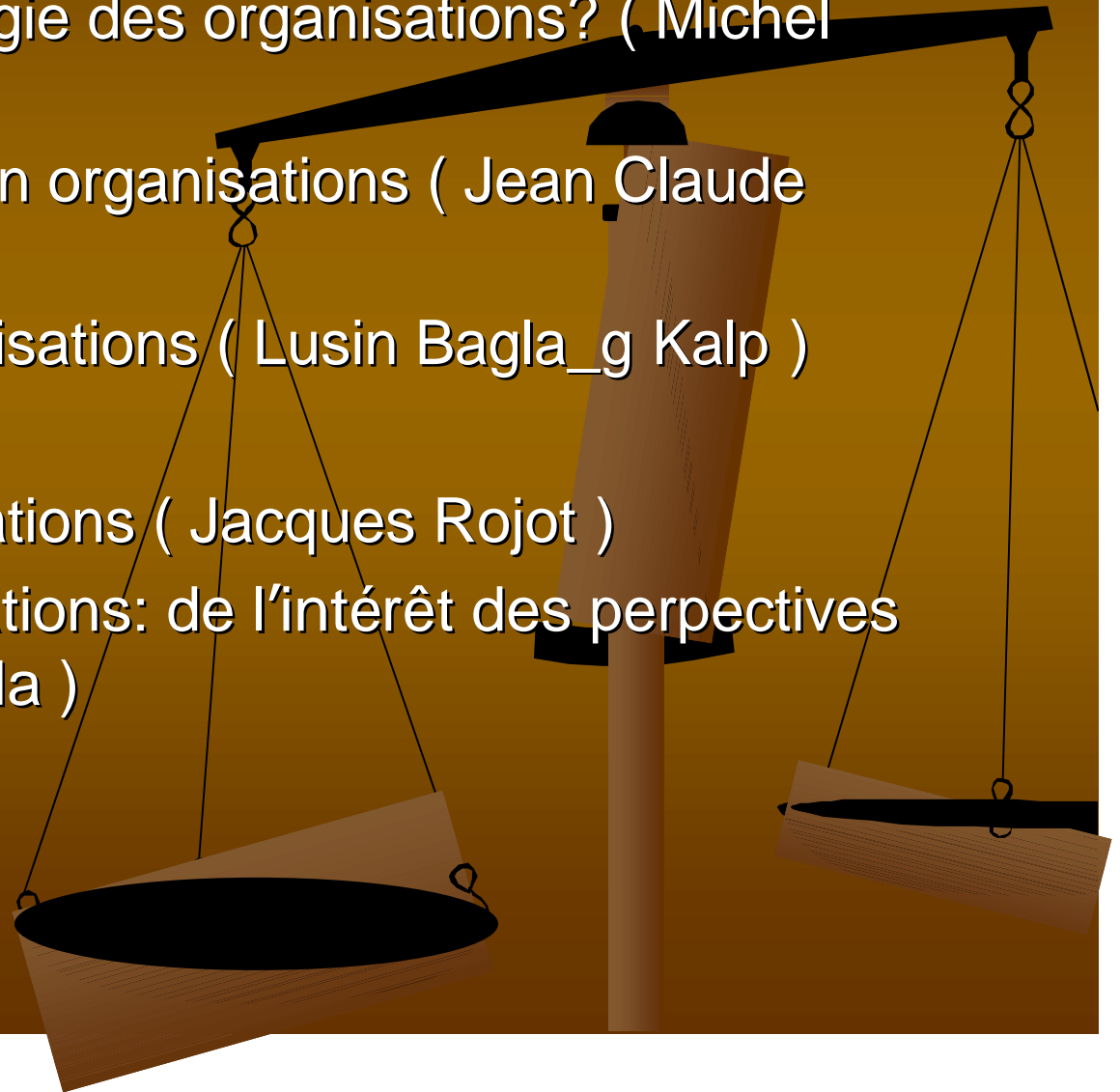
Woodward n'est ni objective ni généraliste dans son analyse





Sources

- ❑ A quoi sert la sociologie des organisations? (Michel Crozier)
- ❑ Les grands auteurs en organisations (Jean Claude Scheid)
- ❑ Sociologie des organisations (Lusin Bagla_g Kalp)
- ❑ Théorie des Organisations (Jacques Rojot)
- ❑ Théorie des organisations: de l'intérêt des perspectives multiples (Mary Jo Ha)





DEBATTÉZ-VOUS !!

Pour gagner un voyage aux
Maldives
pour 2 personnes